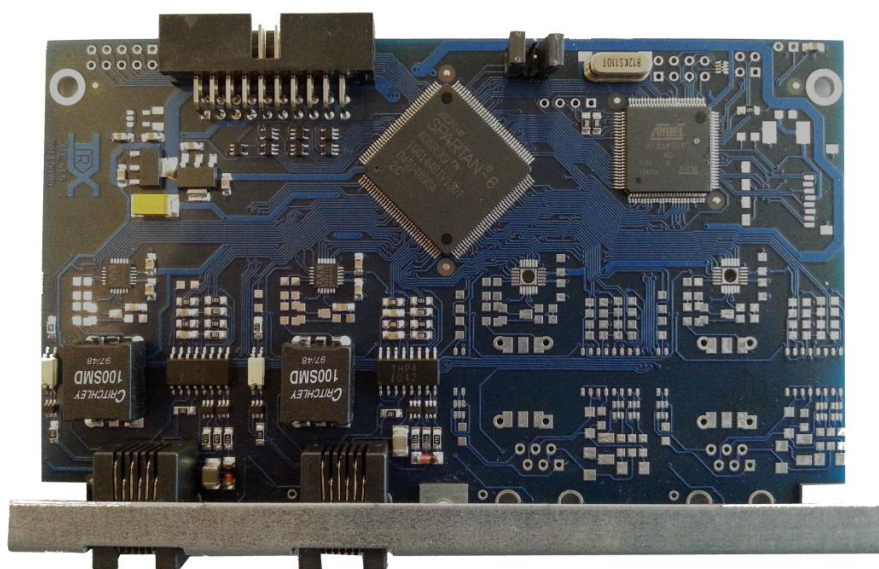




TRX Krzysztof Kryński

Karta charakterystyki interfejsu analogowego Front End



Liczba portów:	2 lub 4
Liczba kanałów:	2 lub 4
Złącze wejścia sygnału	RJ-12
Sposób podłączenia:	- szeregowy: telefon - równoległy: radiotelefon, telefon
Poziom sygnału wejściowego:	50 mV - 2 V (sparametryzowana ARW)
Impedancja wejściowa:	> 30 kΩ
Stosunek sygnał / szum:	> 46 dB
Przesłuchy międzykanałowe:	< -63 dB
Pobór mocy:	< 2 W
Uruchomienie nagrywania:	- wykrycie prądu w linii telefonicznej (połączenie szeregowo) - poziom sygnału VOX (połączenie równoległe)
Kompatybilne standardy prezentacji numeru:	DTMF (DNK, BRA, ETSI typ1 i 2) FSK (ETSI typ1 i 2, BELLCORE MDMF/SDMF)
Kompatybilne standardy wywołania selektywnego:	ZVEI1, PZVEI, ZVEI2, ZVEI3, DZVEI, PDZVEI, CCIR1, CCIR2, PCCIR, EEA, EURO_SIGNAL, NATEL, EIA, MODAT
Funkcje dodatkowe:	- nagrywanie transmisji faksowej - możliwość zmiany firmware karty (aktualizacje)
Wymiary (szer. x wys. x głęb.)	132 x 17 x 84